

Fondation 1432



UNIVERSITÉ DE CAEN NORMANDIE

UN HÉRITAGE  
UNE VISION  
UN AVENIR  
EN ACTION

# PERPÉTUER L'HÉRITAGE BÂTIR L'AVENIR

« Fière de son histoire prestigieuse et de son ancrage territorial, l'université de Caen Normandie est résolument tournée vers l'avenir. Respectueuse du bien-être des femmes et des hommes qui y étudient ou y travaillent, ouverte sur le monde et à la société, elle conjugue dans ses activités de formation et de recherche, excellence et proximité. »

Lamri ADOUI,  
Président de l'université Caen Normandie.



L'UNIVERSITÉ DE CAEN NORMANDIE

CRÉE LA FONDATION 1432 :

UNE ALLIANCE HISTORIQUE  
POUR UN AVENIR INNOVANT  
ET DURABLE

La Fondation 1432 vise à consolider cette dynamique. En rassemblant dans sa gouvernance des leaders conscients de leur responsabilité sociétale, elle œuvre pour offrir à chaque étudiant, indépendamment de son milieu d'origine, les meilleures chances de réussite. Elle favorise la recherche et l'innovation en tant que sources de progrès et de mieux-être, et elle valorise la culture scientifique et le patrimoine universitaire.



## UNIVERSITÉ DE CAEN NORMANDIE :

## 600 ANS D'EXPÉRIENCE(S)

LA RICHESSE DE SIX SIÈCLES D'HISTOIRE,  
UN HÉRITAGE PRÉCIEUX  
QUI OBLIGE  
ET INSPIRE

Fondée en 1432 par Jean de Lancastre, 1<sup>er</sup> duc de Bedford et régent de France, alors que la Normandie était sous domination anglaise, l'université de Caen Normandie avait pour mission de former les élites anglaises régissant les possessions françaises. L'institution est alors la troisième université anglaise, après Oxford et Cambridge. Les guerres de Cent Ans, les guerres de religion, et la Révolution française ont failli la faire disparaître. Entièrement détruite en juillet 1944, elle a payé un lourd tribut, tout comme la Normandie, à la victoire sur le nazisme.

La sculpture de Louis Leygue à l'entrée du campus caennais représente un Phénix, symbole d'une renaissance à laquelle la communauté internationale a apporté son concours après la seconde guerre mondiale. Le Campus 1, reconstruit par l'architecte Henri Bernard, est désormais classé monument historique.

# SE MOBILISER POUR DEMAIN

## DES ORIENTATIONS STRATÉGIQUES POUR PLUS D'IMPACT

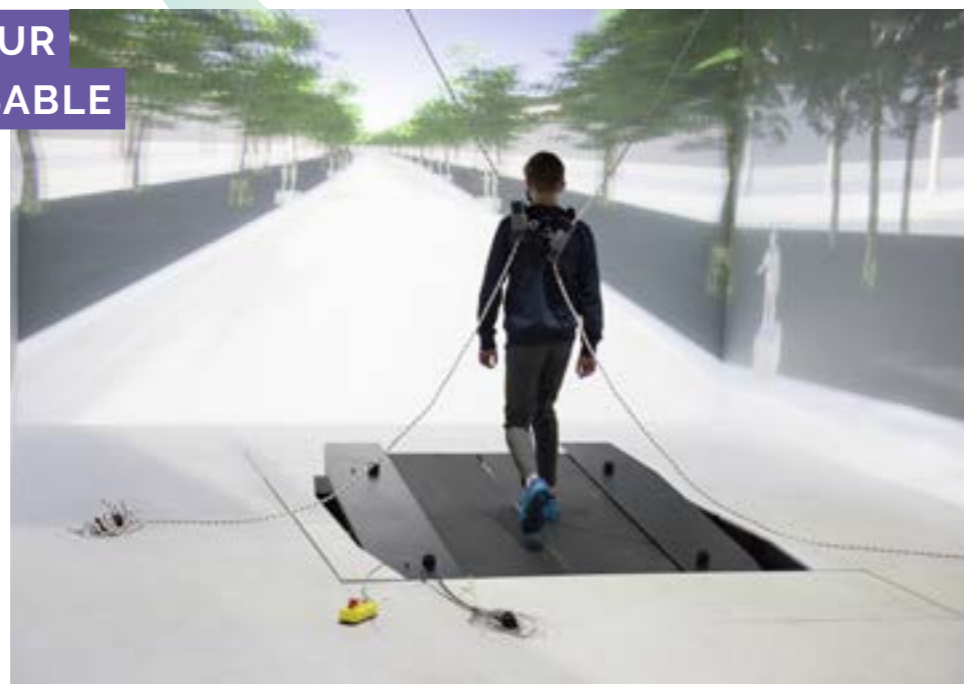
### ACTIVITÉS DE RECHERCHE



POURSUIVRE L'EXCELLENCE EN RECHERCHE, UN ENGAGEMENT

INDÉFACTIBLE POUR UNE SOCIÉTÉ RESPONSABLE ET ÉCLAIRÉE

Pluridisciplinaire, l'université de Caen Normandie dispose d'un potentiel de recherche de premier plan qui s'appuie sur une quarantaine d'unités dont la moitié est labellisée par des organismes nationaux (CNRS, INSERM, INRAE, CEA). Mentionnée dans le classement de Shanghai et figurant dans le top 3% des meilleures universités mondiales selon le Center for World University Rankings, nos équipes de recherche abordent les principaux défis de notre époque et contribuent aux 17 objectifs de développement durable de l'ONU.



EN CONJUGUANT NOS EFFORTS, POUR DES ACTIONS POSITIVES SUR L'ENSEMBLE DE LA SOCIÉTÉ

La Fondation 1432 intervient sur plusieurs champs essentiels :

- Les réussites étudiantes : parcours de mobilité, accompagnement individualisé, bourses d'excellence, mentorat/tutorat...
- La recherche : lutte contre le changement climatique, protection de l'environnement, chimie verte, transition énergétique, matériaux biosourcés, maladies dégénératives, IA, mémoire et paix...
- La valorisation de la culture scientifique et du patrimoine : expositions (trésors documentaires, mémoriels, curiosités scientifiques), création et rénovation d'espaces (salle des thèses, salle Henry Bernard, salle événementielle...).



# ENSEMBLE, NOUS FAISONS LA DIFFÉRENCE

## MÉCÈNES

## ET PARTENAIRES



Confrontée aux défis sociétaux qui demandent des solutions pluridisciplinaires, l'université de Caen Normandie tire sa force de sa diversité, de son ancrage territorial et de son excellence scientifique. Elle est fière de compter parmi les membres bienfaiteurs de la Fondation 1432 des individus et organisations qui reconnaissent en elle un vecteur de changement significatif. Pour relever ces défis, la Fondation 1432 peut compter sur un réseau alumni de plus de 100 000 diplômés.

## LA FONDATION 1432,

## L'UNIVERSITÉ DE CAEN NORMANDIE

## ET LE CLUB PHÉNIX :

## UNIS POUR LE MONDE DE DEMAIN



L'université compte également sur son Club Phénix, le réseau des partenaires de l'université de Caen Normandie. Le club Phénix, lancé en mars 2022, réunit les 4500 partenaires de l'université. Son objectif est d'offrir un lieu privilégié de rencontres entre l'établissement et l'ensemble des acteurs socio-économiques du territoire : collectivités, associations, filières économiques, entreprises. Ses actions visent à recueillir les besoins, croiser les expertises, faciliter l'insertion des étudiants, accompagner les montées en compétences, élaborer des synergies en matière de recherche et d'innovation.

Des conventions de partenariat ont été signées avec des institutions publiques, des filières économiques, des entreprises et des collectivités avec la volonté d'inscrire les liens tissés dans la durée.

Retrouvez l'actualité du club Phénix et ses principaux événements sur :

[club-phenix.unicaen.fr](http://club-phenix.unicaen.fr)

# VOTRE SOUTIEN COMPTÉ

## FAITES UN DON À LA FONDATION 1432

Chaque don est une étape vers le progrès, un pas vers un futur meilleur. En faisant un don à la Fondation 1432, vous nous aidez à transformer les vies, à éclairer l'avenir et à renforcer notre patrimoine. Votre contribution, quelle que soit son montant, a le pouvoir d'engendrer un changement significatif pour l'université et la société.

### Pourquoi faire un don à la Fondation 1432?

- pour avoir accès à des événements de mise en réseau de haut niveau
- pour répondre à vos attentes en matière de responsabilité sociale des entreprises
- pour rencontrer les responsables des laboratoires de recherche
- pour améliorer votre image de marque

### Devenez un Grand donateur

à partir d'un don de 150 000 € (sur la base d'un programme de 3 ans) et faites partie du conseil d'administration ainsi que du comité d'orientation de la Fondation 1432.

### Devenez un Donateur premium

à partir de 20 000 euros par an et faites partie du comité d'orientation de la Fondation 1432.

### Devenez une Entreprise donatrice :

pour tout montant jusqu'à 20 000 €.

## POUR UNE ENTREPRISE

Au titre de l'impôt sur les sociétés, le don est déductible à hauteur de 60 %, dans la limite de 5 % du chiffre d'affaires et plafonné à 2 000 000 €.

Si la somme défiscalisée dépasse les 5 % du chiffre d'affaires de l'entreprise, l'excédent peut être reporté sur les cinq exercices suivants.

### Pour un don de

100 000 €



Déduction fiscale :  
60 000 €

Coût net du don :  
40 000 €

## POUR UN PARTICULIER

Au titre de l'impôt sur le revenu, le don est déductible à hauteur de 66 %, dans la limite de 20 % du revenu imposable. Au titre de l'IFI, 75 % du don versé peut être déduit de l'impôt, dans la limite de 50 000 €.

### Pour un don de

100 €



Déduction fiscale :  
66 €

Coût net du don :  
34 €

Fondation 1432  
UNIVERSITÉ DE CAEN NORMANDIE

